

Республика Алтай

ПАСПОРТ ДОСТУПНОСТИ

Объекта социальной инфраструктуры (ОСИ)

БУЗ РА «Акташская больница» (стационар)

Адрес: Республика Алтай Улаганский район,

с.Акташ, ул.Пушкина, 11

Автор: Е.В.Старикова

с. Акташ

2016 г

УТВЕРЖДАЮ
главный врач
Е.А.Бектурганова
« 10 » июня 2016г.

**ПАСПОРТ ДОСТУПНОСТИ
объекта социальной инфраструктуры (ОСИ)**

№ 17

1. Общие сведения об объекте

- 1.1. Наименование объекта Стационар
1.2. Адрес объекта 642743 Республика Алтай, Улаганский район, село Акташ, улица Пушкина, дом 11
1.3. Сведения о размещении объекта:
- часть здания 2 этажа 950,9 кв.м
- наличие прилегающего земельного участка — да, площадь- 9224 кв.м
1.4. Год постройки здания- 1967 год, дата последнего капитального ремонта - 2005 год
1.5. Дата предстоящих плановых ремонтных работ: текущего июнь 2016 год, капитального -

сведения об организации, расположенной на объекте

- 1.6. Название организации Бюджетное учреждение здравоохранения Республики Алтай «Акташская больница»
1.6. Юридический адрес организации: 642743 Республика Алтай, Улаганский район, село Акташ, улица Пушкина, дом 11
1.8. Основание для пользования объектом- оперативное управление
1.9. Форма собственности- государственная
1.10. Территориальная принадлежность - муниципальная
1.11. Вышестоящая организация Министерство Здравоохранения Республики Алтай
1.12. Адрес вышестоящей организации, другие координаты г.Горно-Алтайск, проспект Коммунистический, д.54

2. Характеристика деятельности организации на объекте

- 2.1 Сфера деятельности- Здравоохранение
2.2 Виды оказываемых услуг первичная доврачебная, врачебная, специализированная медико- санитарная помощь
2.3 Форма оказания услуг: на объекте
2.4 Категории обслуживаемого населения по возрасту: все возрастные категории
2.5 Категории обслуживаемых инвалидов: инвалиды, передвигающиеся на коляске, инвалиды с нарушениями опорно-двигательного аппарата; нарушениями зрения, нарушениями слуха, нарушениями умственного развития
2.6 Плановая мощность: посещаемость, вместимость, пропускная способность- 100 человек
2.7 Участие в исполнении ИПР инвалида, ребенка-инвалида- да

3. Состояние доступности объекта

3.1 Путь следования к объекту пассажирским транспортом

маршрут свободный
наличие адаптированного пассажирского транспорта к объекту - нет

3.2 Путь к объекту от ближайшей остановки пассажирского транспорта:

3.2.3 наличие выделенного от проезжей части пешеходного пути- нет

3.2.4 Перекрестки: нерегулируемые

3.2.5 Информация на пути следования к объекту: нет

3.2.6 Перепады высоты на пути: нет

3.3 Организация доступности объекта для инвалидов – форма обслуживания*

| № п/п | Категория инвалидов (вид нарушения) | Вариант организации доступности объекта (формы обслуживания)* |
|-------|---|---|
| 1. | Все категории инвалидов и МГН | |
| | <i>в том числе инвалиды:</i> | |
| 2 | передвигающиеся на креслах-колясках | ДУ |
| 3 | с нарушениями опорно-двигательного аппарата | ДУ |
| 4 | с нарушениями зрения | ВНД |
| 5 | с нарушениями слуха | ДЧ-И |
| 6 | с нарушениями умственного развития | ДЧ-И |

* - указывается один из вариантов: «А», «Б», «ДУ», «ВНД»

3.4 Состояние доступности основных структурно-функциональных зон

| № п \п | Основные структурно-функциональные зоны | Состояние доступности, в том числе для основных категорий инвалидов** |
|--------|--|---|
| 1 | Территория, прилегающая к зданию (участок) | ДЧ-И (К,О,Г,У) ВНД-С |
| 2 | Вход (входы) в здание | ДЧ-И (К,О,Г,У) ВНД-С |
| 3 | Путь (пути) движения внутри здания (в т.ч. пути эвакуации) | ДЧ-И (О,Г,У) ДУ-К ВНД- С |
| 4 | Зона целевого назначения здания (целевого посещения объекта) | ДЧ-И (К,О,Г,У) ВНД- С |
| 5 | Санитарно-гигиенические помещения | ДЧ-И (О,Г,У) ВНД- К,С |
| 6 | Система информации и связи (на всех зонах) | ВНД |
| 7 | Пути движения к объекту (от остановки транспорта) | ДУ (К,О,С) |

** Указывается: ДП-В - доступно полностью всем; ДП-И (К, О, С, Г, У) – доступно полностью избирательно (указать категории инвалидов); ДЧ-В - доступно частично всем; ДЧ-И (К, О, С, Г, У) – доступно частично избирательно (указать категории инвалидов); ДУ - доступно условно, ВНД–временно недоступно

3.5. Итоговое заключение о состоянии доступности ОСИ: ДЧ-И

4. Управленческое решение

4.1. Рекомендации по адаптации основных структурных элементов объекта

| № № п \п | Основные структурно-функциональные зоны объекта | Рекомендации по адаптации объекта (вид работы)* |
|----------------|---|--|
| 1 | Территория, прилегающая к зданию (участок) | ТР, Орг |
| 2 | Вход (входы) в здание | ТР, Орг |
| 3 | Путь (пути) движения внутри здания (в т.ч. пути эвакуации) | ТР, Орг Организация альтернативной формы обслуживания |
| 4 | Зона целевого назначения здания (целевого посещения объекта) | ТР, Орг |
| 5 | Санитарно-гигиенические помещения | ТР, Орг |
| 6 | Система информации на объекте (на всех зонах) | Орг |
| 7 | Пути движения к объекту (от остановки транспорта) | Орг |
| 8 | Все зоны и участки | ТР, Орг Организация альтернативной формы обслуживания |

*- указывается один из вариантов (видов работ): не нуждается; ремонт (текущий, капитальный); индивидуальное решение с ТСП; технические решения невозможны – организация альтернативной формы обслуживания

4.2. Период проведения работ с 01.06.16- 01.06.18 г.г.
в рамках исполнения по плану закупок на 2016- 2018 гг.

4.3 Ожидаемый результат после выполнения работ по адаптации ДЧ-В
Оценка результата исполнения программы, плана - удовлетворительно

4.4. Для принятия решения требуется:

Согласование на Комиссии по координации деятельности в сфере обеспечения доступной среды жизнедеятельности для инвалидов и других МГН

- техническая экспертиза: разработка проектно-сметной документации;

- согласование с вышестоящей организацией;

- согласование с общественными организациями инвалидов

4.5. Информация размещена на Карте доступности субъекта Российской Федерации

Приложение

Результаты обследования:

1. Территории, прилегающей к объекту
2. Входа (входов) в здание
3. Путей движения в здании
4. Зоны целевого назначения объекта
5. Санитарно-гигиенических помещений

6. Системы информации (и связи) на объекте

Результаты фотофиксации на объекте

Поэтажные планы, паспорт БТИ

Руководитель рабочей группы

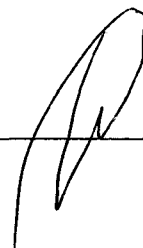
главный врач Е.А.Бектурганова



Члены рабочей группы:

Заместитель министра _____

(должность, Ф.И.О.) (подпись)



заместитель главного врача Е.В.Старикова



В том числе: представители общественных организаций инвалидов

председатель Юлуков В.И.

Управленческое решение согласовано «___» _____ 201__ г(протокол № ___)

Комиссией _____

к Акту обследования ОСИ

к паспорту доступности ОСИ №

от « 10 » 06. 2016 г.

I Результаты обследования:
1. Территории, прилегающей к зданию
стационар БУЗ РА «Акташская больница»
с.Акташ, ул.Пушкина,11

| № п/п | Наименование функционально-планировочного элемента | Наличие элемента | | | Выявленные нарушения и замечания | | Работы по адаптации объектов | |
|-------|--|------------------|------------|--------|---|------------------------------------|--|------------|
| | | есть/ нет | плане № на | № фото | Содержание | Значим о для инвали да (категория) | Содержание | Виды работ |
| 1.1 | Вход (входы) на территорию | есть | | 15 | Отсутствует информация об объекте | Все | Оборудовать доступными элементами информации об объекте, п. 3.11 | Орг |
| | | | | | Отсутствие тактильной (предупреждающей) информации перед входом | С | Установить тактильную плитку за 0,8м до входа по ширине прохода | ТР |
| 1.2 | Путь (пути) движения на территории | нет | | 15 | Отсутствие почтового ящика. | Все | Установить почтовый ящик на стене здания, п. 3,10 | Орг |

| | | | | | | | | |
|-----|-------------------------|------|----|--|---|---|---|-----|
| | | | | | Отсутствуют тактильные средства на покрытии пешеходных путей. | С | Сделать тактильные средства на покрытии пешеходных путей: не менее, чем за 0,8 м до объекта информации (начала опасного участка, изменения направления движения, входа), п. 3.6 | Орг |
| 1.3 | Лестница (наружная) | нет | | | | | | |
| 1.4 | Пандус (наружный) | нет | | | | | | |
| 1.5 | Автостоянка и парковка | есть | 14 | Отсутствует знак парковки для инвалидов: не менее 10% (но не менее одного места) | все | Установить знак парковки для инвалидов: не менее 10% (но не менее одного места) | Орг | |
| | ОБЩИЕ требования к зоне | | | | | | | |

II Заключение по зоне:

| Наименование структурно-функциональной зоны | Состояние доступности* (к пункту 3.4 Акта обследования ОСИ) | Приложение | | Рекомендации по адаптации (вид работы)** к пункту 4.1 Акта обследования ОСИ |
|---|---|------------|--------|---|
| | | № на плане | № фото | |
| Территория прилегающая к зданию | ДЧ-И (К,О,Г,У) ВНД (С) | | 14,15 | ТР, Орг |

* указывается: ДП-В - доступно полностью всем; ДП-И (К, О, С, Г, У) – доступно полностью избирательно (указать категории инвалидов); ДЧ-В - доступно частично всем; ДЧ-И (К, О, С, Г, У) – доступно частично избирательно (указать категории инвалидов); ДУ - доступно условно, ВНД - недоступно

Приложение 2
к Акту обследования ОСИ к паспорту
доступности ОСИ
№
от «10» 06.2016 г.

I Результаты обследования:
2. Входа (входов) в здание
стационар БУЗ РА «Акташская больница»
с.Акташ, ул.Пушкина,11

| № п/п | Наименование функционально - планировочного элемента | Наличие элемента | | | Выявленные нарушения и замечания | | Работы по адаптации объектов | |
|-------|--|------------------|------------|--------|---|----------------------------------|---|--------------|
| | | есть/ нет | № на плане | № фото | Содержание | Значимо для инвалида (категория) | Содержание | Виды работ |
| 2.1 | Лестница (наружная) | есть | | 16 | Отсутствуют тактильные полосы у краев ступеней маршевых лестниц | С | Перед открытой лестницей предупредительные тактильные полосы за 0,8 - 0,9 м шириной 0,3 - 0,5 м | Орг |
| | | | | | Отсутствуют контрастные полосы на краевых маршах лестницы | С | Нанести контрастные полосы на краевые марши лестницы | Орг |
| 2.2 | Пандус (наружный) | есть | | 18 | соответствует | | | Не нуждается |
| 2.3 | Входная площадка (перед дверью) | есть | | 16 | Информация об ОСИ размещена не нормативно | С | Установить информацию с рельефными знаками | Орг |
| 2.4 | Дверь (входная) | есть | | 16 | Отсутствует табличка с обозначением кнопки вызова | все | Установить табличку с обозначением кнопки вызова на высоте 0,8м от пола | ТР |
| 2.5 | Тамбур | есть | | 17 | соответствует | | | Не требуется |

| | | | | | | | |
|--|-------------------------|--|--|--|------|--|-----|
| | ОБЩИЕ требования к зоне | | | Несколько входов в здание, только 1 доступен для маломобильных инвалидов | К, О | Разместить информацию на каждом входе о расположении и движении к приспособленному входу, мнемосхему | Орг |
|--|-------------------------|--|--|--|------|--|-----|

II Заключение по зоне:

| Наименование структурно-функциональной зоны | Состояние доступности* (к пункту 3.4 Акта обследования ОСИ) | Приложение | | Рекомендации по адаптации (вид работы)** к пункту 4.1 Акта обследования ОСИ |
|---|---|------------|----------|---|
| | | № на плане | № фото | |
| Вход в здание | ДЧ-И (К,О,Г,У) ВНД- С | | 16,17,18 | Орг ТР |

* указывается: ДП-В - доступно полностью всем; ДП-И (К, О, С, Г, У) – доступно полностью избирательно (указать категории инвалидов); ДЧ-В - доступно частично всем; ДЧ-И (К, О, С, Г, У) – доступно частично избирательно (указать категории инвалидов); ДУ - доступно условно, ВНД - недоступно

**указывается один из вариантов: не нуждается; ремонт (текущий, капитальный); индивидуальное решение с ТСР; технические решения невозможны – организация альтернативной формы обслуживания

Приложение 3
к Акту обследования ОСИ к паспорту
доступности ОСИ
№
от «10 » 06. 2016 г.

I Результаты обследования:
3. Пути (путей) движения внутри здания (в т.ч. путей эвакуации)

стационар БУЗ РА «Акташская больница»
с.Акташ, ул.Пушкина, д.11

| № п/п | Наименование функционально-планировочного элемента | Наличие элемента | | | Выявленные нарушения и замечания | | Работы по адаптации объектов | |
|-------|---|------------------|------------|--------|--|-----------------------------------|---|------------|
| | | есть/нет | плане № на | № фото | Содержание | Значимо для инвалида (категория) | Содержание | Виды работ |
| 3.1 | Коридор (вестибюль, зона ожидания, галерея, балкон) | есть | | 19, 20 | Отсутствует предупредительная информация о препятствии | С | Установить информацию о препятствии (перед дверными проемами и входами на лестницу, перед поворотом коммуникационных путей). На расстоянии 0,6 м, до объекта информации. Визуальная (в виде контрастно окрашенной поверхности либо световых маячков). Тактильная (рифленая поверхность), п. 3.21 | Орг |

| | | | | | | | | |
|-----|---|------|--|--------|--|-------|---|---|
| | | | | | | | | |
| 3.2 | Лестница (внутри здания) | есть | | 21 | Отсутствуют тактильные полосы у краев ступеней маршевых лестниц | С | Перед открытой лестницей предупредительные тактильные полосы за 0,8 - 0,9 м шириной 0,3 - 0,5 м | Орг |
| | | | | | Отсутствуют контрастные полосы на краевых маршах лестницы | С | Нанести контрастные полосы на краевые марши лестницы | Орг |
| 3.3 | Пандус (внутри здания) | нет | | - | - | - | - | Технические решения невозможны |
| 3.4 | Лифт пассажирский (или подъемник) | нет | | - | - | - | Размещение необходимых услуг на 1-м этаже | Организация альтернативной формы обслуживания |
| 3.5 | Дверь | есть | | 20, 21 | Отсутствует автоматическая задержка дверей | К, О | Установить автоматическую задержку дверей | ТР |
| 3.6 | Пути эвакуации (в т.ч. зоны безопасности) | есть | | 21 | Обозначения путей эвакуации не соответствуют особенностям восприятия инвалидов | С,Г,У | Установить информацию, знаки путей эвакуации | Орг |
| | ОБЩИЕ требования к зоне | | | | Отсутствуют информирующие обозначения о путях движения | все | Разместить визуальные, акустические, тактильные информационные системы | Орг |

II Заключение по зоне:

| Наименование структурно-функциональной зоны | Состояние доступности* (к пункту 3.4 Акта обследования ОСИ) | Приложение | | Рекомендации по адаптации (вид работы)** к пункту 4.1 Акта обследования ОСИ |
|---|---|------------|--------------------|---|
| Пути движения внутри здания | ДЧ-И (О, Г, У) ДУ- К, ВНД-С | № на плане | № фото 19,20,21 | ТР, Орг Организация альтернативной формы обслуживания |

* указывается: ДП-В - доступно полностью всем; ДП-И (К, О, С, Г, У) – доступно полностью избирательно (указать категории инвалидов); ДЧ-В - доступно частично всем; ДЧ-И (К, О, С, Г, У) – доступно частично избирательно (указать категории инвалидов); ДУ - доступно условно, ВНД - недоступно

**указывается один из вариантов: не нуждается; ремонт (текущий, капитальный); индивидуальное решение с ТСР; технические решения невозможны – организация альтернативной формы обслуживания

Комментарий к заключению: _____

I Результаты обследования:

4. Зоны целевого назначения здания (целевого посещения объекта)

Вариант I – зона обслуживания инвалидов
стационар БУЗ РА «Акташская больница»
с.Акташ, ул.Пушкина,11

| № п/п | Наименование функционально-планировочного элемента | Наличие элемента | | | Выявленные нарушения и замечания | | Работы по адаптации объектов | |
|-------|--|------------------|------------|--------|--|-----------------------------------|---|----------------------|
| | | есть/ нет | № на плане | № фото | Содержание | Значимо для инвалида (категория) | Содержание | Виды работ |
| 4.1 | Кабинетная форма обслуживания (целевая зона) | есть | | 22 | Отсутствует предупредительная информация о препятствиях Зона оказания услуг не обозначена Информация или способ ее подачи не приспособлен для инвалида | С Все С,Г,У | Установить тактильную плитку за 0,6 м Разместить информацию Информация на шрифте Брайля, установить индукционную (переносную) систему, информация на ясном языке | ТР Орг Орг |
| 4.2 | Зальная форма обслуживания | есть | | 10 | Отсутствует предупредительная информация о | С | Установить тактильную плитку за 0,6 м | ТР,Орг |

| | | | | | | | |
|-----|---|------|----|--|--------------|---|-----|
| | | | | | препятствиях | | |
| 4.3 | Прилавочная форма обслуживания (регистратура) | есть | 19 | Информирующие обозначения помещения не соответствуют по высоте. Не дублируются рельефными знаками. | все | Информирующие обозначения помещения должны находиться, со стороны дверной ручки, на высоте от 1,4 до 1,75 м информация на шрифте Брайля, установить индукционную систему, п. 3.61 | Орг |
| | ОБЩИЕ требования к зоне | | | | | | |

II Заключение по зоне:

| Наименование структурно-функциональной зоны | Состояние доступности* (к пункту 3.4 Акта обследования ОСИ) | Приложение | | Рекомендации по адаптации (вид работы)** к пункту 4.1 Акта обследования ОСИ |
|---|---|------------|----------|---|
| | | № на плане | № фото | |
| Зона обслуживания инвалидов | ДЧ-И- К,О,Г,У ВНД- С | | 10,19,22 | ТР, Орг |

* указывается: ДП-В - доступно полностью всем; ДП-И (К, О, С, Г, У) – доступно полностью избирательно (указать категории инвалидов); ДЧ-В - доступно частично всем; ДЧ-И (К, О, С, Г, У) – доступно частично избирательно (указать категории инвалидов); ДУ - доступно условно, ВНД - недоступно

**указывается один из вариантов: не нуждается; ремонт (текущий, капитальный); индивидуальное решение с ТСР; технические решения невозможны – организация альтернативной формы обслуживания

Приложение 5
к Акту обследования ОСИ к паспорту
доступности ОСИ
№
от «10» 06.2016г.

I Результаты обследования:
5. Санитарно-гигиенических помещений
стационар БУЗ РА «Акташская больница»
с.Акташ, ул.Пушкина,11

| № п/п | Наименование функционально-планировочного элемента | Наличие элемента | | | Выявленные нарушения и замечания | | Работы по адаптации объектов | |
|----------|--|------------------|------------|------------------------|---|----------------------------------|---|------------|
| | | есть/нет | № на плане | № фото | Содержание | Значимо для инвалида (категория) | Содержание | Виды работ |
| 5.1 | Туалетная комната | есть | | 23 | Отсутствует установка поручений, штанг, поворотных или откидных сидений. | К | Установить поручни, штанг, поворотных или откидных сидений п.3.6/ | ТР |
| | | | | | Рядом с унитазом пространство менее 0,75 м | К | Рядом с унитазом следует предусматривать пространство не менее 0,75 м для размещения кресла-коляски | Орг |
| | | | | | Информирующие обозначения помещения не соответствуют по высоте. Не дублируется рельефными знаками | Все | Информирующие обозначения помещения должны находиться, со стороны дверной ручки, на высоте от 1,4 до 1,75 м и должна дублироваться рельефными знаками, п. 3.6 | Орг |
| | | | | | Отсутствие оборудования в туалете: Кнопка звонка в дежурную комнату, аварийное освещение | К, О, С | Установить оборудования в туалете | Орг |
| | | | | Отсутствуют крючки для | К, О | | ТР | |

| | | | | | | | | |
|-----|-------------------------------|------|----|---|---|-----|---|-----------|
| | | | | | одежды, костылей и других принадлежностей | ,С | Сделать крючки для одежды, костылей и других принадлежностей, п. 3.67 | |
| 5.2 | Душевая/ ванная комната | нет | 23 | Отсутствует установка поручений, штанг | К,О ,С | Все | Установить поручни, штанги Опустить выключатели на высоту 0.8 м от уровня пола, п. 3.58 | ТР Орг |
| | | | | Выключатели находятся высоко | С | | Информирующие обозначения помещения должны находиться со стороны дверной ручки, на высоте от 1,4 до 1,75 м и дублироваться рельефными знаками, п. 3.6 | Орг |
| | | | | Информирующие обозначения не соответствуют по высоте. Не дублируются рельефными знаками | К,О ,С | | Установить кнопку вызова на шнурке | Орг |
| | | | | Отсутствует кнопка вызова в дежурную комнату, аварийное освещение | К,О ,С | | Сделать крючки для одежды, костылей и других принадлежностей, п. 3.67 | ТР |
| | | | | Отсутствуют крючки для одежды, костылей и других принадлежностей | | | | - |
| 5.3 | Бытовая комната (гардеробная) | есть | | отсутствуют индивидуальные шкафы | к,о, с | | Индивидуальные шкафы: высотой не более 1,3 м от пола (то же для крючков для одежды), размеры в плане 0,4 на 0,5 м, -нумерация шкафов рельефная и на контрастном фоне. п. 3.70; п.3.69; п. 3.61 | ТР |
| | ОБЩИЕ требования к зоне | | | | | | | |

II Заключение по зоне:

| Наименование структурно-функциональной зоны | Состояние доступности* (к пункту 3.4 Акта обследования ОСИ) | Приложение | | Рекомендации по адаптации (вид работы)** к пункту 4.1 Акта обследования ОСИ |
|---|---|------------|--------|---|
| | | № на плане | № фото | |
| Санитарно-гигиенические помещения | ДЧ-И (О,Г,У) ВНД (К,С) | | 23 | ТР, Орг |

* указывается: ДП-В - доступно полностью всем; ДП-И (К, О, С, Г, У) – доступно полностью избирательно (указать категории инвалидов); ДЧ-В - доступно частично всем; ДЧ-И (К, О, С, Г, У) – доступно частично избирательно (указать категории инвалидов); ДУ - доступно условно, ВНД - недоступно

**указывается один из вариантов: не нуждается; ремонт (текущий, капитальный); индивидуальное решение с ТСП; технические решения невозможны – организация альтернативной формы обслуживания

Комментарий к заключению: _____

Приложение 6
к Акту обследования ОСИ к паспорту
доступности ОСИ
№
от «10»06.2016 г.

I Результаты обследования:
6. Системы информации на объекте
стационар БУЗ РА «Акташская больница»
с.Акташ, ул.Пушкина,11

| № п/п | Наименование функционально-планировочного элемента | Наличие элемента | | | Выявленные нарушения и замечания | | Работы по адаптации объектов | |
|-------|--|------------------|------------|--------|----------------------------------|----------------------------------|--|------------|
| | | есть/нет | № на плане | № фото | Содержание | Значимо для инвалида (категория) | Содержание | Виды работ |
| 6.1 | Визуальные средства | нет | | | | все | Яркие, контрастные таблички | Орг |
| 6.2 | Акустические средства | нет | | | | все | установить индукционную (переносную) систему, информация на ясном языке, усилители звука, «говорящая табличка» | Орг |
| 6.3 | Тактильные средства | нет | | | | все | Информация на шрифте Брайля Тактильные обозначения путей движения-мнемосхема (рифленая поверхность) | Орг |

II Заключение по зоне:

| Наименование структурно-функциональной зоны | Состояние доступности* (к пункту 3.4 Акта обследования ОСИ) | Приложение | | Рекомендации по адаптации (вид работы)** к пункту 4.1 Акта обследования ОСИ |
|---|--|------------|--------|--|
| | | № на плане | № фото | |
| Система информации на объекте | ВНД (все) | | | Орг |



Парковка стационара

Въезд





Вход





Пандус

Место ожидания приемного покоя





Коридор
Лестница

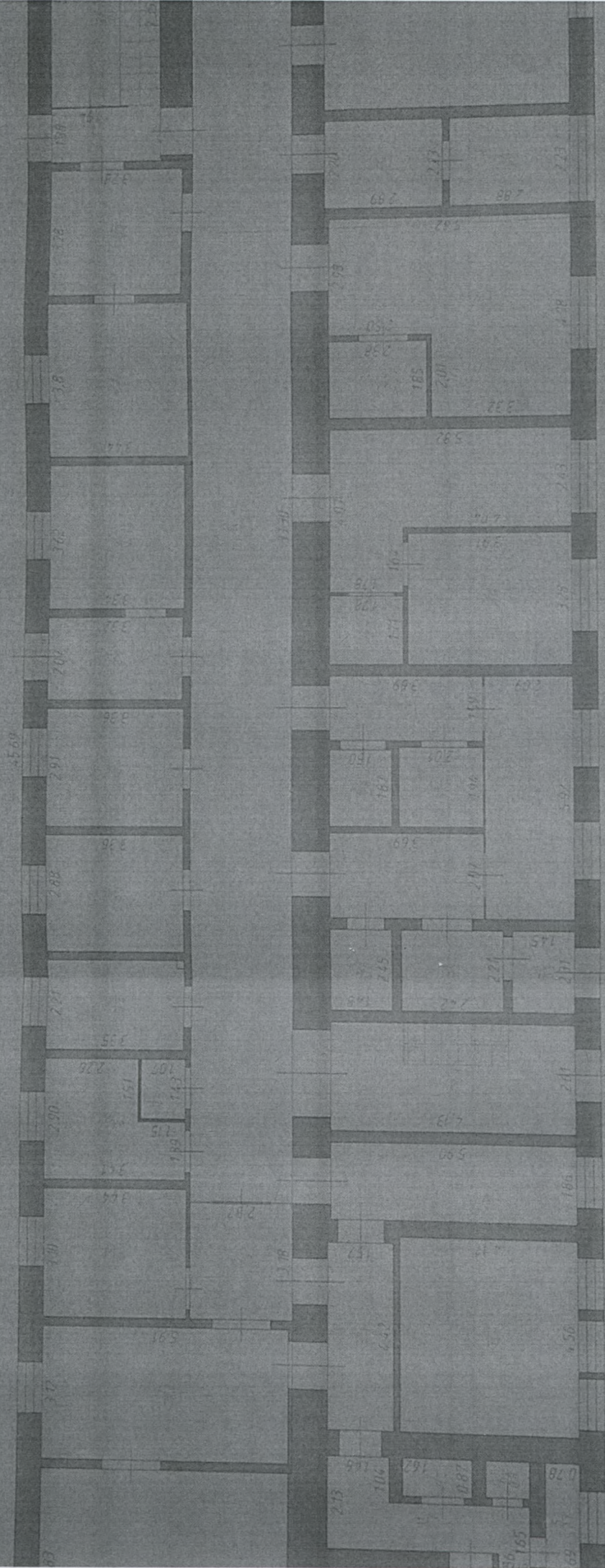




Палата
Санузел

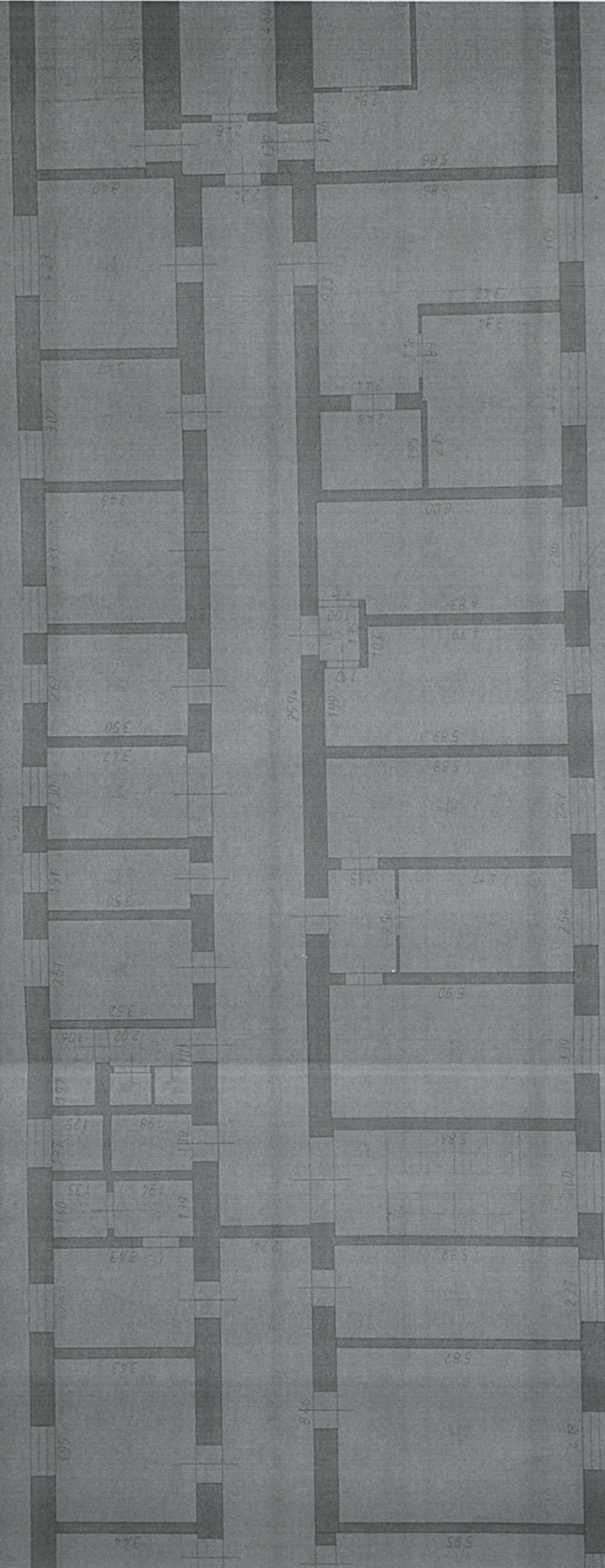


Схематический поэтажный план строения
по ул. *Трудовая* № *11*
Масштаб 1:100 Литер *А*



Л. П. Шумилов

Сметная ведомость по материалам на монтаж
 в здании № 100, стр. II
 Монтаж 100, стр. А
 2-этаж



1-11-11-11-11

